



Teema 1:
Kestävä tuotekehitys ja
ilmastonmuutokseen
sopeutuminen

1. osa: 16.4.2026 klo
16-19 paikan päällä:
Kestävä tuotekehitys
2. Osa: ti 21.4.2026 klo
13-16 etänä:
Tuotekehitys ja
ilmastonmuutokseen
sopeutuminen



Euroopan unionin
osarahoittama



LAPIN LIITTO



KITTILÄ
PUHDASTA KULTAA



KOLARI
kasvaa luonnostaan



LAPIN YLIOPISTO
UNIVERSITY OF LAPLAND



DISCOVER
MUONIO



YLLÄS



Levi



Yhteinen tavoite ja tapaamiset

Työpajojen ja sparrauksen tavoitteena on

- tuoda vastuullisuus osaksi lumettoman ajan tuotteistamista
- tunnistaa Tunturi-Lapin erottumisen kärjet yhteiseksi tuotteistamista ja myyntiä ohjaavaksi tarinaksi
- rakentaa useiden toimijoiden yhteisiä palvelukokonaisuuksia
- varmistaa, että tuotteet vastaavat Keski-Euroopan asiakkaiden ja matkanjärjestäjien vaatimuksia.

Työpajojen teemat:

TYÖPAJA 1. Kestävä tuotekehitys ja ilmastonmuutokseen sopeutuminen. 16.4. paikan päällä, 21.4. etänä.

TYÖPAJA 2. Tunturi-Lapin lumettoman ajan erottuva tarina yhteistuotteiden myynnin kärjeksi 7.5. Luontokeskus Kellokas, ryhmäsparraus etänä 21.5.

TYÖPAJA 3. Vastuullisuuden todentaminen; sertifiointit ja viestintä 1.6. Luontokeskus Kellokas klo 13–16 / Etäsparraus 18.6. klo 9–12

Kevään työpajojen jälkeen työ jatkuu vielä syksyllä muun muassa vapaavalintaisten sparrausten merkeissä.

Työpajat ja sparraukset toteuttajana on Nordic Marketing, jonka yhteistyökumppaneina työpajojen toteutuksessa ovat Mood of Finland ja Tarinakone.

Hankkeen tavoitteena

on auttaa Tunturi-Lapin matkailuelinkeinoa sopeutumaan ilmastonmuutokseen, kannustaa ilmastonmuutosta hillitseviin toimiin sekä tukea pk-yritysten kestävää kasvua ympärivuotisen matkailun potentiaalia hyödyntäen.

Hankkeen päätoteuttajana

toimii Kittilän kunta, ja osatoteuttajina Kolarin kunta ja Lapin yliopisto.

Yhteistyökumppaneita ja rahoittajia

ovat Muonion kunta, Discover Muonio, Visit Levi ja Visit Ylläs. Enontekiön kunta ja Tunturi-Lapin Kehitys ovat mukana hankeyhteistyökumppaneina.





Ensimmäisten työpajojen jälkeen sinulla tulisi olla tämä tehtynä:

1. Valitse tuote tai tuotteita, jotka haluat mukaan yhteiseen lumettoman ajan palvelutarjontaan
2. Kirjaa tuotekorttiin (tai DataHub-tuotetietoihin) muiden tuotetietojen lisäksi vastuullisen toiminnan tärkeimmät argumentit eli vastuullisuuden erottuvat myyntivaltit USP't
3. Kirjaa lisäksi tärkeimmät huomiot siitä, miten tuotteessa huomioidaan päästöjen pienentäminen ja/tai ilmastonmuutokseen sopeutuminen

Seuraavilla sivuilla on lisäohjeita tekemiseen

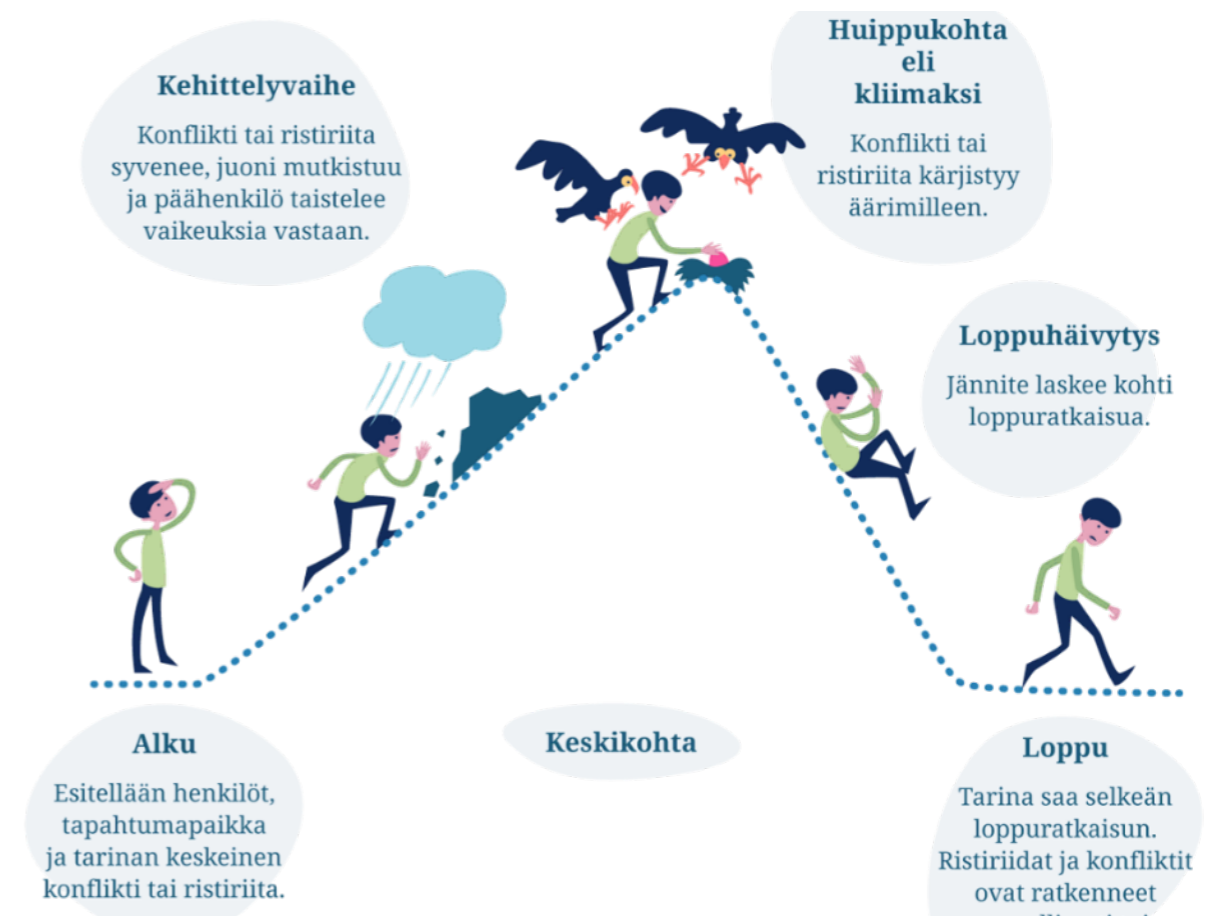




Päivitetään & ideoidaan uutta

VASTAA NÄIHIN KYSYMYKSIIN:

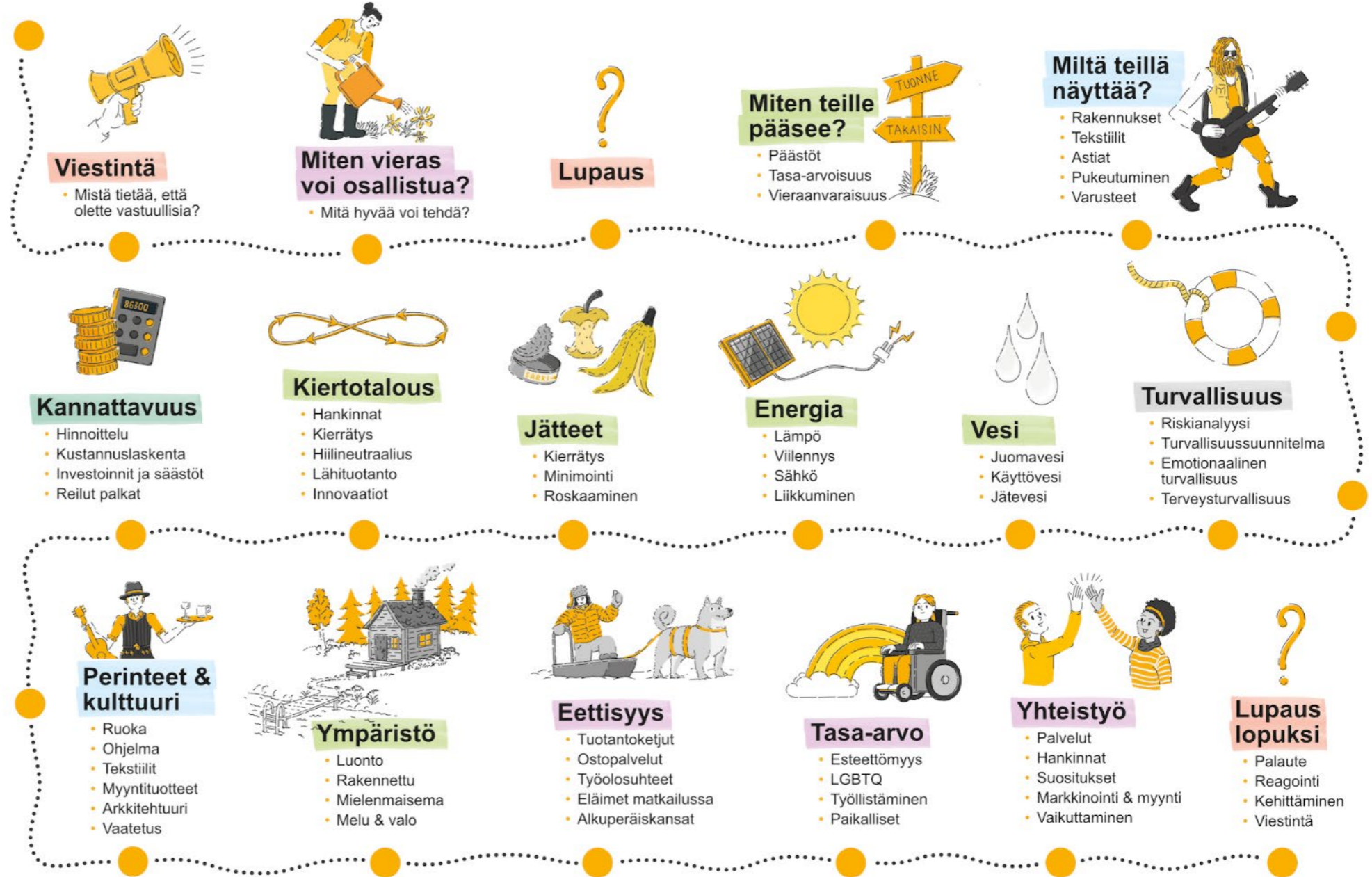
- Mikä on lumettoman ajan palvelutarjontasi?
- Onko sinulla jo tuotteita vai ideoitko nyt uutta?
- Minkä tai mitkä tuotteet nostat yhteisen palvelutarjonnan tuotteeksi?
- Mitkä ovat tämän tuotteen / näiden tuotteiden vastuullisuus-USP:t eli palveluiden uniikit myyntivaltit vastuullisuuden näkökulmasta?
- Miten vastuullisuus todentuu ja millaisella argumentilla erotut muista?
- Miten koko alueen tarjonta eroaa muista?
- Kirjaa kuvaus käyttämäsi tuotekorttiin





Mood of Finland

Vastuullisuus on useiden osa-alueiden summa. Pysähdy kunkin pisteen kohdalla ja vastaa kysymykseen: millaisiin valintoihin olemme mahdollisimman vastuullisia. Mitkä ovat vahvuutemme ja mitä voimme tehdä seuraavaksi.





Hyvä tapa tarkistaa, että kaikki olennainen on huomioitu = TUOTEKORTTI

Tuotekuvaus

Esittele tuote riittävän yksityiskohtaisesti, jotta asiakas ymmärtää mitä se sisältää. Mitkä ovat tuotteen vetovoimatekijät, kesto, pysähdyspaikat ym.

Soveltuvuus

Määrittele, kenelle tuote sopii parhaiten – yksittäiselle matkailijalle vai ryhmille.

Saatavuus

Kerro milloin tuote on saatavilla - esim. kesäisin vai talvisin, vai tiettyinä viikonpäivinä, tiettyyn kellonaikaan, tilauksesta vai takuulähtönä? Säävaraus?

Sijainti

Yrityksen sijainti, aktiviteetin/opastuksen lähtöpaikka tms.

Hinta

Ilmoita hinta yksiselitteisesti ja selkeästi. Joko /hlö hinta tai esim. hinta kun 2–4 hlöä, 5–8 hlöä jne. Mitä hintaan sisältyy esim. varusteet, kuljetukset, kahvitukset, ruokailut jne.?

Mahdolliset lisäpalvelut

Mahdollisuus kuljetuksiin tai muihin lisäpalveluihin?

Vastuullisuus/esteettömyys

Miten vastuullisuus näkyy yrityksen toiminnassa/tässä tuotteessa? **Vastuullisuus-USP ja ilmastovaikutukset ja ilmastonmuutokseen sopeutuminen**

Ostettavuus

Ohjaa selkeästi tuotteen lunastukseen - mitä kautta tuotteen voi ostaa tai varata. (Näkyyhän täällä myös yrityksen yhteystiedot?)

Valokuvat

Lisää korkealaatuiset, monipuoliset ja yksityiskohtaiset kuvat, joissa mielellään ihminen mukana. Näin asiakas pystyy samaistumaan ja kuvittelemaan itsensä kohteeseen vahvemmin.



TUOTEKORTTI

1. Tuotteen/ palvelun nimi	
2. Palvelun tuottajan yhteystiedot	
3. Palvelun sisältö	
4. Kenelle palvelu soveltuu	
5. Kesto	
6. Tapahtumapaikka	
7. Miten aloituspaikkaan pääsee	
8. Millä kielellä palvelu voidaan toteuttaa	
9. Hinta	
10. Mistä palvelu on varattavissa ja miten maksetaan	
11. Peruutusehdot	

Käytätkö Visit Finlandin DataHubia?

Huomaa rajapintamahdollisuus mm.

Luontoon.fi – sivustolle ja Bikeland- sivulle.



Kasvihuonepäästöjen pienentäminen – tee oma suunnitelma

Kasvihuonepäästöjen pienentämisen ja ilmastonmuutokseen sopeutumisen tulee olla kaikkien organisaatioiden tavoite.

Tavoitteessa voi edetä seuraavin askelin:

1. Selvitetään mistä päästöt muodostuvat:

- Merkittävimmät päästöt aiheutuvat yleisimmin sähkö- ja lämpöenergiasta, jätteistä, kylmäkoneisiin täytettävistä kylmäaineista, logistiikasta ja muusta kulkemisesta.
- Jos mukaan lasketaan matkailijoiden kohteeseen saapuminen, on se ainakin kansainvälisten matkailijoiden osalta selkeästi suurin päästölähde.
- Ota tavoitteeksi päästöjen laskenta ja niistä viestiminen (milloin?)

2. Asetetaan tavoitteet ja toimenpiteet, joilla päästömääriä pienennetään

- Seurataan energian- ja vedenkulutusta, siirrytään uusiutuviin energianlähteisiin, kuljetaan julkisilla ja kimpakyydeillä, hyödynnetään kierrätettyjä materiaaleja, vähennetään jätteen ja ruokahävikin määrää.
- Vältetään kaikkea turhaa kulutusta ja turhien hankintojen tekemistä.

3. Suunnitelma ilmastonmuutoksen vaikutuksista ja ilmastonmuutokseen sopeutumisesta omassa toimintaympäristössä ja toiminnassa

- Lisätään lumiriippumattomien aktiviteettien tuotteistamista.
- Suunnitellaan reittien sopeuttamista muuttuviin olosuhteisiin
- Turvallisuus: sään ääriolosuhteiden yleistymisen myötä kasvava riski asiakasturvallisuudelle. Toimintavalmius esim. sulkea reitti. Yhteistyö pelastustoimen kanssa. HUOM. Turvallisuussuunnitelmien päivitys!



Glasgow Declaration
Climate Action in Tourism

Glasgow Declaration Action Plan includes the five steps:

- Measure
- Decarbonise
- Regenerate
- Collaborate
- Finance

Voit liittyä mukaan:

[UN Tourism](#)



Ensimmäisen tapaamisen tuloksia

”Premium vaellus & pyöräily”

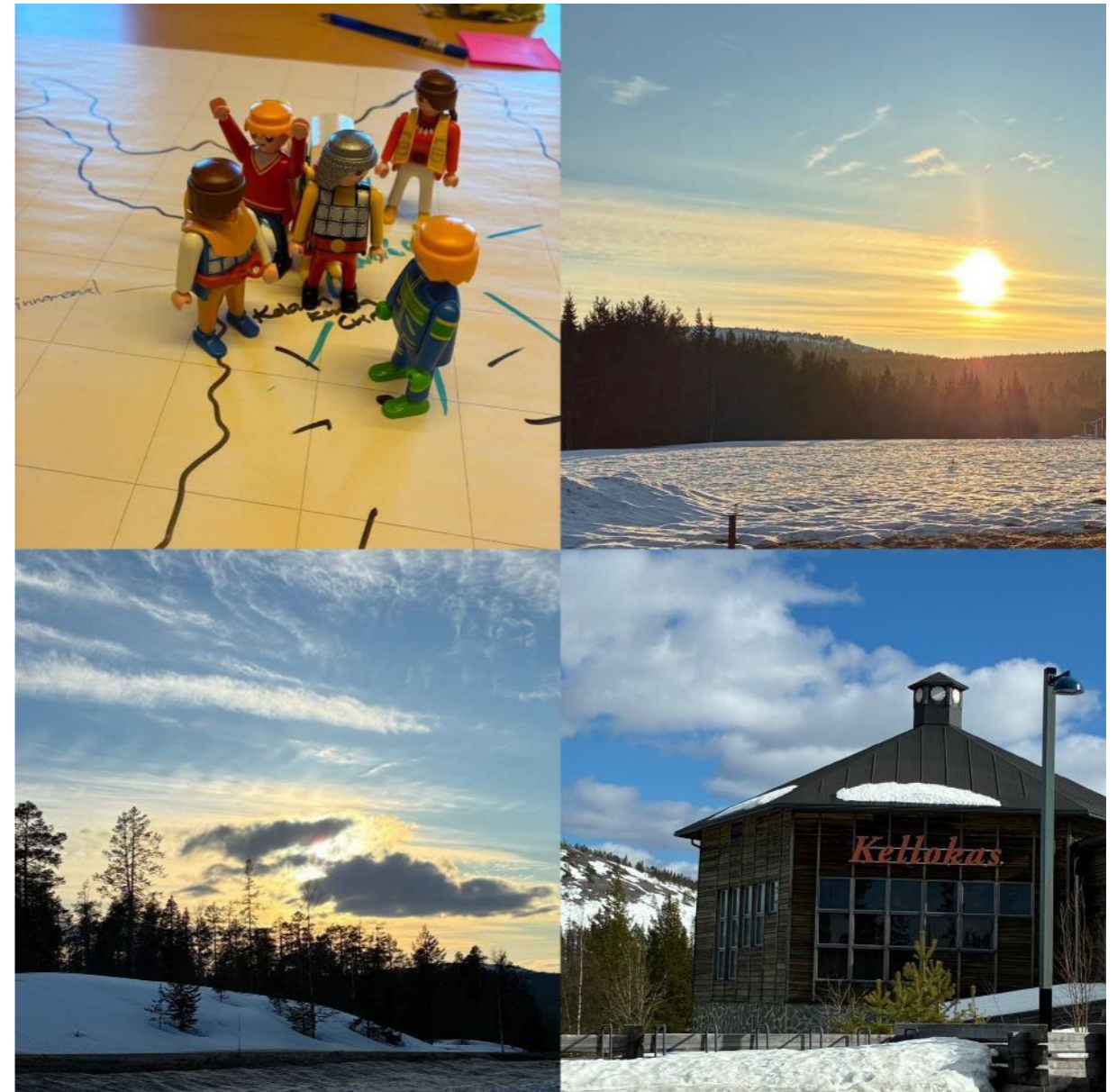
- sisältää pyörien kuljetuksen esim. Altasta takaisin
- **Viikon vaellus**, jossa majoitus sisätiloissa (from accomodation to accomodation) sisältää tavaroiden kuljetuksen

Palvelut erityisryhmille

Sauna & vaellus

Ruoka: Suomalaiset

marjaviinit & rosvojaisti







Sanastoa

Hiilijalanjälki

- Kertoo luvuilla, minkälaisen ilmastokuorman jokin tuote, toiminta, yritys tai palvelu aiheuttaa.
- Lukuun on koottu hiilidioksidin ja muiden kasvihuonekaasujen yhteenlaskettu lämmittävä vaikutus.
- Hiilijalanjälki on mittari, joka auttaa mittaamaan erilaisten valintojen vaikutusta ilmaston lämpenemiseen.

Hiilineutraalius

- Tarkoittaa tilannetta, jossa CO₂-päästöjä eli hiilidioksidipäästöjä tuotetaan saman verran kuin niitä sidotaan ilmakehästä.
- Yleensä tämä edellyttää päästövähennystoimenpiteiden lisäksi esimerkiksi päästöjen kompensointia eli kumoamista.
- Hiilineutraaliuden käsitteestä tulee viestiä läpinäkyvästi. Moni yritys laskee mukaan ainoastaan oman toimintansa eli energiankulutuksen suorat päästöt, jotka ovat usein murto-osa yrityksen tai tuotteen koko arvoketjun päästöistä.





Sanastoa

Hiilidioksidiekvivalentti

on kasvihuonekaasupäästöjen yhteismitta, jonka avulla voidaan laskea yhteen eri kasvihuonekaasujen päästöjen vaikutus kasvihuoneilmiön voimistumiseen.

Hiilinielu

tarkoittaa luonnollista järjestelmää, kuten metsiä tai meriä, joka poistaa ilmakehästä hiilidioksidia ja varastoi sen itseensä, vähentäen näin ilmaston lämpenemistä.

Nettonolla tai ilmastoneutraali

- huomioi hiilidioksidipäästöjen lisäksi muutkin kasvihuonekaasut
- nettonolla kuvaa tyypillisesti päästöjen vähentämistä 1,5°C tavoitteen mukaisesti, ja jäljelle jääneiden päästöjen neutralointia vuodesta esim. vuodesta 2050 eteenpäin
- nettonolla on kunnianhimoinen, ilmastotieteen mukainen tavoite, jossa nettonollaan pyritään ensisijaisesti kasvihuonekaasujen välttämällä ja vähentämällä jopa 90% ennen kumoamista.





Sanastoa

Hiilivapaa

Viittaa yleensä tilanteeseen, jossa tuotteen tai yrityksen todelliset päästöt (ilman kumoamiasta) ovat nolla.

Fossiilivapaa

Tarkoittaa puolestaan, että tuotteen tai palvelun vaatima energia on peräisin muista kuin fossiilisista energianlähteistä.

Hiilinegatiivisuudella

Tarkoitetaan jonkin tuotteen, yrityksen tai palvelun todennettua, hiiltä ilmakehästä poistavaa vaikutusta, joka estää ilmastonmuutosta. Tällöin hiilensidonta on enemmän kuin päästöt, ja hiilijalanjälki on miinusmerkkinen.



Kuva: Microsoft kuvapankki



Luonnon monimuotoisuus

Biologisen monimuotoisuuden väheneminen johtuu viidestä ensisijaisesta tekijästä:

- Elinympäristön häviäminen / Muutos maan ja meren käytössä
- Haitalliset lajit
- Ylikalastus (äärimmäinen metsästys- ja kalastuspaine)
- Saastuminen
- Ilmastonmuutos

Kussakin tapauksessa ihmisillä ja heidän toiminnallaan on suora rooli. (lähde: Britannica.com)

Ilmastonmuutos on tunnustettu aikamme vakavimmaksi ympäristöuhkaksi.





Luontojalanjälki

Selvitys siis kertoo, miten suomalaisten kulutus kuormittaa luontoa Suomessa ja sen rajojen ulkopuolella – ja millaisilla kestäväillä arjen teoilla tätä kuormitusta voidaan pienentää. Luontojalanjälki on siis näiden viiden luontoon kohdistamamme paineen summa:

- **Maankäytön muutokset** aiheuttavat ekosysteemien pirstoutumista, heikkenemistä ja häviämistä, kun esimerkiksi metsä raivataan pelloksi tai kosteikko jää infrahankkeen alle
- **Kasvihuonekaasupäästöt** aiheuttavat ilmaston kuumenemista, joka muuttaa ekosysteemien toimintaa
- **Saasteet eli muut keskeiset päästöt kuormittavat ekosysteemejä.** Esimerkiksi typpi- ja fosforipäästöt aiheuttavat vesien rehevöitymistä tai jätteet maaperän pilaantumista.
- **Luonnonvarojen suora hyödyntäminen** aiheuttaa elollisten tai elottomien luonnonvarojen, esimerkiksi kalakantojen tai vesivarojen hupenemista.
- **Haitallisten vieraslajien levittäminen** aiheuttaa muutoksia ekosysteemien toiminnassa.





Arvoketjuajattelu ja luonnon hyvinvointi, planetaarinen ajattelu

Ekologisia hankintakäytänteitä

- Vältetään hankintojen tekemistä alueilta, jotka ovat vesi- ja energiaintensiivisiä tai joissa on korkea lajien sukupuuttoriski.
- Vältetään tekstilien hankkimista Indusjoen vesistöalueelta, kuten Pakistanista ja Intiasta, kuluttaa paljon vettä herkällä alueella.
- Vältetään soijan, puutavaran tai lihan hankkiminen Amazonin sademetsän alueelta, koska ne lisäävät metsähakkuuta, joka puolestaan lisää lajien sukupuuttoja.





Sähköinen julkaisu

[Pallas-Yllästunturin matkailusuunnitelma \(14.6 MB,](#)

[PDF\)](#) [Pallas-Yllästunturin kansallispuiston ilmastoviisas matkailusuunnitelma](#)

Click the image and discover the magic of the Arctic summer!



[Welcome to Arctic Summer](#)

Ilmasto muuttuu Lapissa kuluvalle vuosisadalle nopeasti varsinkin talvella. Rakennusten lämmitystarve vähenee. Suojapäivät yleistyvät myös keskitalvella ja vesisateen osuus talven kokonaissademäärästä kasvaa. Lumikauden pituus lyhenee ja suurimmat lumikuormat todennäköisesti pienenevät, mutta lumen määrä vaihtelee jatkossakin huomattavasti talvesta toiseen. Kesäisten lyhytkestoisten rankkojen sateiden ennakkoidaan voimistuvan ja yleistyvän. Myös pidemmällä aikavälillä – viikoista kuukausiin – kertyvien runsaiden sateiden ennakkoidaan voimistuvan. [Lue lisää ja tarinat raportin sivuilla 35 ja 42](#)

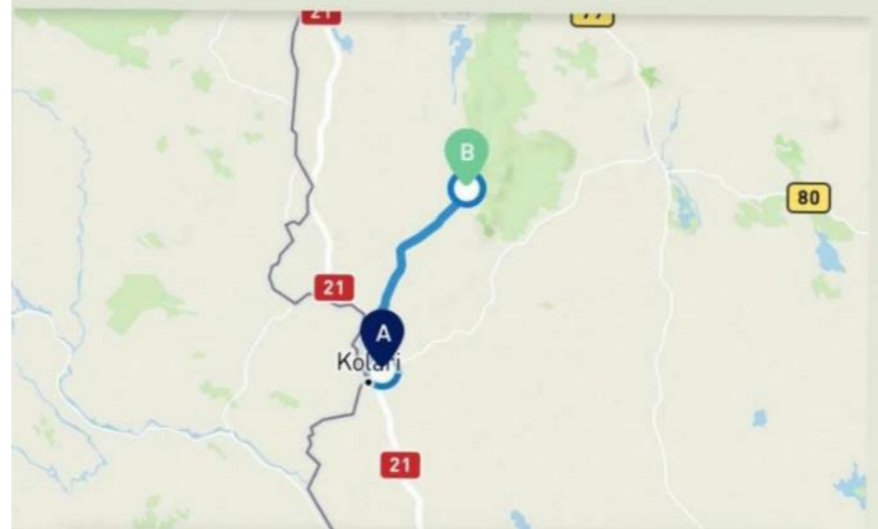


Vastuullinen saavutettavuus ja vähäpäästöiset palvelut paikan päällä

Yöjuna Hyvinkää - Kolari 🚆 12h 30min
 Bussi Kolari - Äkäslompolo 🚌 1h
 Hotelli - Luontokeskus Kellokas 🧑 40min

Ja sitten parin päivän päästä takaisin.
 Koska kun tämän matkan teen, jään suosiolla
 pariaksi päiväksi etätöihin kohteeseen
 Koulutus on 3h pituinen paikan päällä.

Matkat 🚆 + 🚌 edestakaisin = 449€

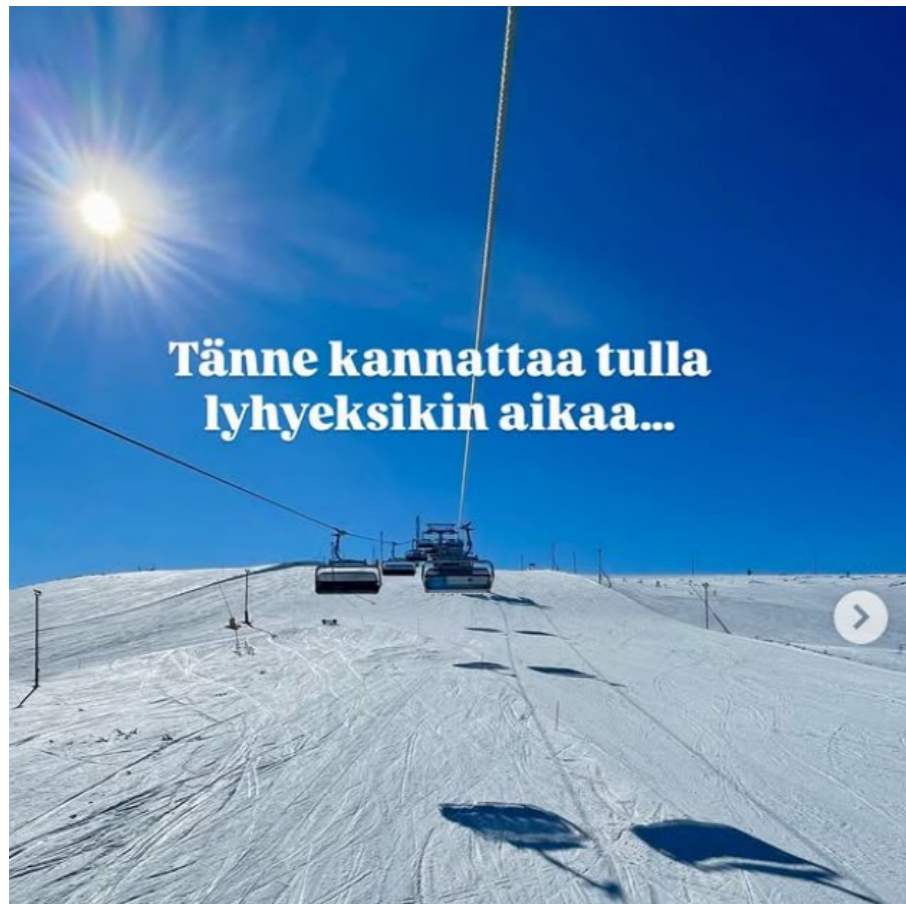


The emissions for one service day of Mood of Finland (21 kg CO₂e) are equivalent to:

- 🥚 8 kg of eggs
- 🍦 15 litres of ice cream
- ☕ 2,7 kg of coffee
- 🍕 6,5x pizza (meat)
- 🍕 14 x vegetarian pizza



Päästöt, matkat edestakaisin
 Juna 2,2kg CO₂e (VR)
 (Hiilikuri: 400€ = 212kg CO₂e)
 Bussi: 74km = 2 kg CO₂e
 Majoitus: 82,5kg CO₂e
 Yhteensä: 86,7kg CO₂e
 (tai 383,2kg CO₂e)



niklas_kaskeala • Seuraa



niklas_kaskeala Olen viime vuosina tehnyt lukuisia viikonloppureissuja Lapin lumille. Viimeksi menneenä viikonloppuna. Tiedän, kuulostaa ehkä vähän erikoiselta hehkuttaa tällaista. Kyllähän moni suuntaa pohjoiseen viikonlopuksi, mutta oman kokemukseni perusteella yllättävän harva tekee sen junalla. Tai edes tietää, miten helppoa ja vaivatonta se on.

Jostain syystä Lapin hiihtokeskukset tai VR eivät juuri pidä tästä meteliä. Pidemmät hiihtolomareissut tehdään kyllä usein junalla, mutta harvalle tulee mieleen, että myös lyhyemmät pyrähdykset onnistuvat vallan mainiosti.

Perjantai-iltana vain yöjunaan Helsingistä ja suunta kohti Kemijärveä tai Kolaria. Aamulla perillä juna-asemalta lähtee lähes saman tien bussi, ja esimerkiksi Rukalle, Pyhälle, Ylläkselle tai Leville ehtii niin ajoissa, että on jo hyvissä ajoin aamupäivällä mäessä tai ladulla.

**Ajankohtaisia
some-
postauksia
20.4.2026**

— Näytä vastaukset (1)

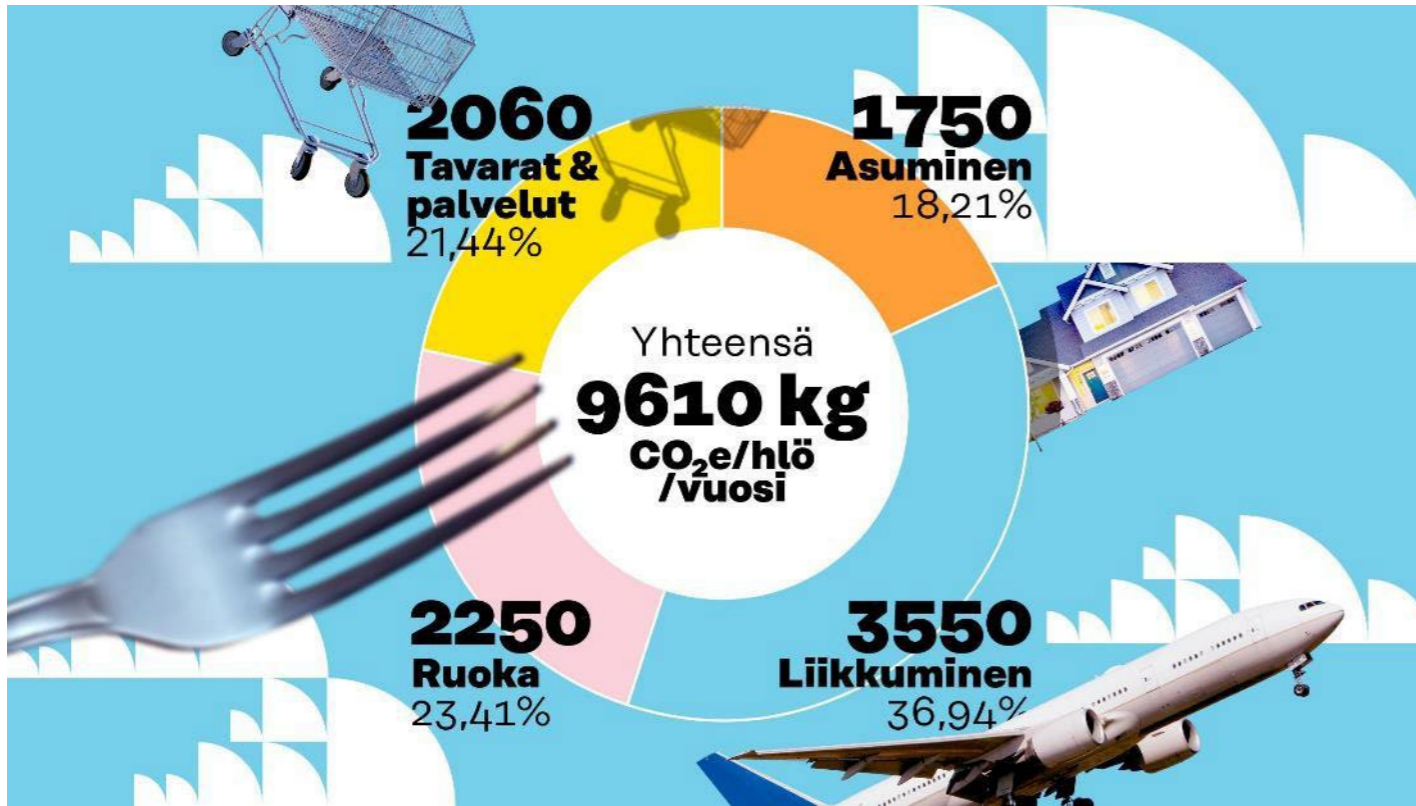


Meidän perhe menee kyllä aina junalla Lappiin, mutta viikonloppu on liian lyhyt aika olla siellä, kun jommankumman vanhemman pitää aina olla lapsen kanssa. Pienen lapsen kanssa on myös hankalaa odottaa hotellihuonetta tai odottaa iltajunaa, kun huoneen on jo luovuttanut. Jos käy huono tsäkä, huoneen saa tulopäivänä klo 15 ja lähtöpäivänä se pitää luovuttaa klo 11, kun bussi hakee junalle klo 18. Tästä syystä ihan liian stressaavaa lähteä pienen lapsen kanssa vain viikonlopuksi Lappiin.

5 t 1 tykkäys Vastaa

mood_of_finland Tämä on hyvä mahdollisuus! Ja vielä vastuullisempaa, jos jää paikan päälle pidemmäksi aikaa ❤️ ja käyttää paikallisten yritysten palveluja mahdollisimman paljon.

Olin junalla viime viikolla työmatkalla pohjoisessa ja teemana meillä oli lumettoman ajan matkailun kehittäminen vähäpäästöisesti ja kaikin puolin vastuullisesti. Hyvä teko on matkata pohjoiseen ympäri vuoden.

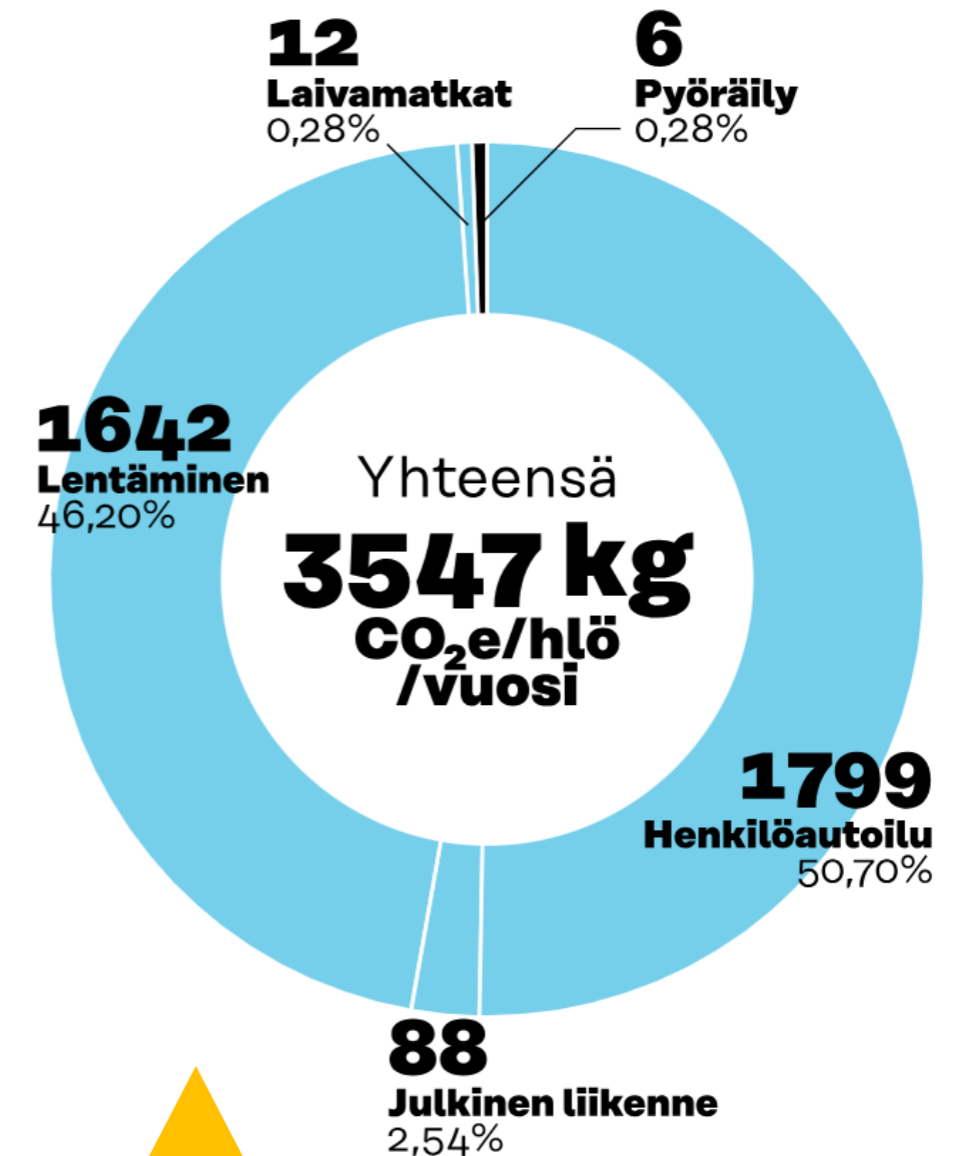


Suomalaisen keski-vertopäästöt 2023 Kuva: Topias Dean, Sitra

Sitran 1,5 asteen elämäntavat -selvityksen mukaan globaalisti kestäväksi arvioitu taso vuoteen 2030 mennessä on 2,5 tonnia.

Suurin muutos on tapahtunut lentämisen päästöissä, jotka ovat kaksinkertaiset vuodesta 2018.

Tämä johtuu ennen kaikkea siitä, että lentoliikenteen aiheuttamat päästöt tunnetaan nyt paremmin ja niitä osataan laskea tarkemmin. Yläilmakehässä syntyvät hiilidioksidipäästöt kuormittavat ilmastoa voimakkaammin kuin lähempänä merenpintaa syntyvät päästöt. Lisäksi myös muilla lentomatkustuksesta syntyvillä palamistuotteilla, kuten vesihöyryllä, typen oksideilla ja pienhiukkasilla on ilmastoa lämmittävä vaikutus, mistä johtuen lentomatkustuksen päästöjä laskettaessa on alettu käyttämään kerrointa 2–3.



Kotitehtävä:
Laske oma
hiilijalanjälkesi

Sitran uudistettu Elämäntapatesti

Liikenteen päästöt ovat suurin päästölähde matkailussa ja ratkaisut tärkeitä

- EU tukee autoilun sähköistymistä lisäämällä sähköautojen latauspisteitä sekä vetytankkausasemia pääteiden varsilla siten, että vuoteen 2026 mennessä sähköautojen latauspisteitä on vähintään 60 kilometrin välein ja 2031 mennessä vetytankkausasemia 200 kilometrin välein.
- Myös lento- ja laivaliikenteen päästöjä pyritään vähentämään. Lentomatkailun osalta keinona on pääsääntöisesti alan päästökaupan kehittäminen.
- Laivaliikenteen päästöjä pyritään vähentämään mm. asettamalla laivayhtiöille sitova päästövähennystavoite vuoteen 2030 mennessä.
- Kimppakyyti kannattaa! Vertailu: asiakkaat x 8 vaellukselle omilla autoilla 30km = yhteensä 41,76 kg CO₂e, kaikki 9 hlön minibussilla = 6,56 kg CO₂e .

Miten liikkumisen päästöjä voi pienentää matkailualalla?

- Kerro asiakkaille, miten kohteeseen voi päästä vähähiilisesti, esim. tarjoamalla tietoa paikallisliikenteen yhteyksistä.
- Yhteistyökampanjat liikennöitsijöiden kanssa, yhteiskuljetukset alueen muiden matkailuyritysten kanssa.
- Alennusta vähähiilisesti saapuville.
- Tarjotaan tai vuokrataan esimerkiksi polkupyöriä matkailijoiden käyttöön.
- Lisätään sähköautojen latauspisteitä.
- Autojen päästöjen vertailua voi tehdä autokalkulaattorissa , vähäpäästöisiä yhteyksiä löytyy esim. perille.fi- sivulta.
- Kannusta henkilöstöä työmatkoilla kävelyyn, pyöräilyyn, kimppakyyteihin sekä julkisten liikennevälineiden käyttämiseen.



Päästöt & Kumoaminen

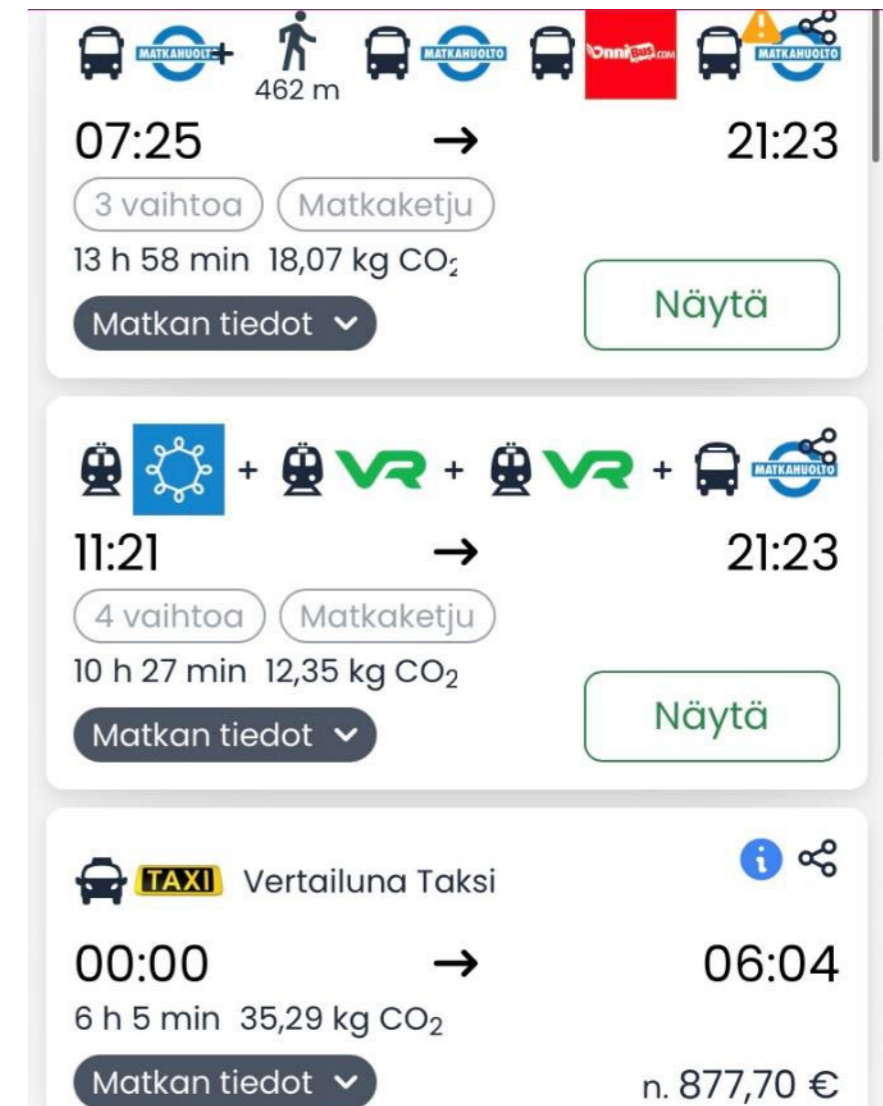
- Selvitä mistä päästöt muodostuvat
- Kerro mitä teette, jotta päästöjä aiheutuu vähemmän
- Mittaa päästöt
- Kerro miten paljon aiotte päästöjä vähentää ja miten
- Kerro sitten miten kumoatte – täysin läpinäkyvästi

Kumoaminen

- Projekti, jolla kehitetään uutta teknologiaa (uusiutuva energia, jolla korvataan hiilen poltto)
- Lisätään hiilinieluja ja edistetään luonnon monimuotoisuuden säilymistä (metsien istutus, vanhan metsän suojeleminen, soiden ennallistaminen)

Suomalaisilla kompensatoyrityksillä laskukaava: 1000kg CO₂ kompensointi maksaa noin 40-50€

Suomen hallitus haluaa vähentää ilmastopäästöjä teknisten hiilinielujen avulla. Se tarkoittaisi käytännössä muun muassa ilmastopäästöjen kuljettamista merenalaiseen varastoon Norjaan.



Option	Start Time	End Time	Transfers	Mode	CO ₂ Emissions	Cost
1	07:25	21:23	3 vaihtoa	Matkaketju	13 h 58 min, 18,07 kg CO ₂	-
2	11:21	21:23	4 vaihtoa	Matkaketju	10 h 27 min, 12,35 kg CO ₂	-
3	00:00	06:04	-	Taksi	6 h 5 min, 35,29 kg CO ₂	n. 877,70 €



Tutustu Hiilikuri- laskuriin. Voit ottaa sen käyttöön matalan kynnyksen periaatteella. Hiilikurilaskuri on integroitu STFHubiin ja on tällä hetkellä STF-polun vapaaehtoinen toimenpide askeleella 4. Laskentaa ei tarkisteta, joten läpinäkyvä viestintä on tärkeää! Lisää viestinnästä 3. työpajassa kesäkuussa.



- 6: Kehittämissuunnitelman palauttaminen
- 7: STF-merkin hakeminen

🔄 STF-merkin uusiminen

📁 Arkisto

✳️ Hiilikuri

📖 Kestävän matkailun opas

🗨️ Ohjeet

Hiilikuri (2025)

Laskuri on tarkoitettu yritysten omaksi työkaluksi. Sen käyttö ei vaadi aikaisempaa kokemusta hiilijalanjälkilaskennasta, mutta kiinnostusta ja aikaa perehtymiseen toki tarvitaan. Laskurin avulla pystyt tunnistamaan yrityksesi toiminnan keskeiset päästölähteet ja niihin vaikuttavat tekijät.

Destinaatiot

Tutustukaa Hiilikurin etusivun ohjeista kohtaan *Hiilikurissa pilotoidaan parhaillaan destinaatiotasosta laskentaa.*

1. Toiminnan rakenne








2. Päästökertoimet

3. Kulutustiedot

4. Viimeistely



Vihreän siirtymän kuluttajansuojadirektiivi

-  Vihreän siirtymän kuluttajansuojadirektiivillä pyritään erityisesti edistämään kiertotaloutta ja puhdasta ja vihreää taloutta EU:ssa antamalla kuluttajille mahdollisuus tehdä tietoon perustuvia ostopäätöksiä ja siten edistää kestävämpää kulutusta.
-  Direktiivillä puututaan myös sopimattomiin kaupallisiin menettelyihin, jotka johtavat kuluttajia harhaan ja estävät heitä tekemästä kestäviä kulutusvalintoja.
-  Epämääräiset ympäristöväittämät kielletään, mikä tarkoittaa, että yritykset eivät voi enää ilmoittaa olevansa "vihreitä" tai "ympäristöystävällisiä", jos ne eivät pysty osoittamaan olevansa sellaisia (kolmannen osapuolen todetaminen, esim. sertifikaatti)
-  Myös epäluotettavien vapaaehtoisten vastuullisuuslogojen esillepano kielletään.
-  Sertifikaattien tulee olla akreditoituja (esim. Suomessa toimiva Finas) ja sertifikaatteja myöntävät organisaatiot ovat jo aloittaneet tämän työn.
-  **Yritys ei voi väittää olevansa hiilineutraali, jos neutraalius on saavutettu päästöjen kumoamisella. Tämä ei kuitenkaan tarkoita, etteikö päästöjä voitaisiin laskea ja laskelman tuloksia julkaista.**
-  Direktiivi on pantava kansallisesti täytäntöön viimeistään 27.3.2026, ja uusia säännöksiä on alettava soveltamaan 27.9.2026. [Oikeusministeriö](#)

Green Claims - ympäristöväittämiä koskeva direktiivi on tätä kuluttajansuojaa tarkentava ja keskittyy siihen, miten väitteet tulisi varmentaa. Direktiivin edistäminen on tällä hetkellä pysäytetty.



DATAAN PERUSTUVAA VIESTINTÄÄ

- Päästöistä viestittäessä on innostavaa tuoda kuluttajille dataa ja faktaa helposti ymmärrettävässä muodossa
- Mood of Finlandin päästöt olivat 3,32t kg CO₂e vuonna 2025 ja 21 kg CO₂e/ palvelupäivä.
- Onko 21 kg CO₂ / päivä tai palvelu paljon vai vähän
- Mikä muu tuottaa saman verran päästöjä?
- Vertailuna voi käyttää yksilöiden päästölukua (suomalaiset noin 9000kg CO₂, EU:n keskiarvo noin 7700 kg CO₂)

Päästövertailu: yksi Mood of Finlandin palvelupäivä tuottaa saman verran päästöjä kuin 2,7 x Lihamestarin pizza tai 9 x Seitanpizza 😊 ja alle puolet keskivertohotelliyöpymisen päästöistä.

Lähde: openco2 ja VF laskuri





Kiitos osallistumisesta!

**Vastaan mielelläni
kysymyksiin!**

Laita verkostoitumiskutsu
SoMe:ssa, seuraan mielelläni
tekemistäsi!

IG mood_of_finland
FB Mood of Finland
LinkedIn Anu Nylund

Anu

