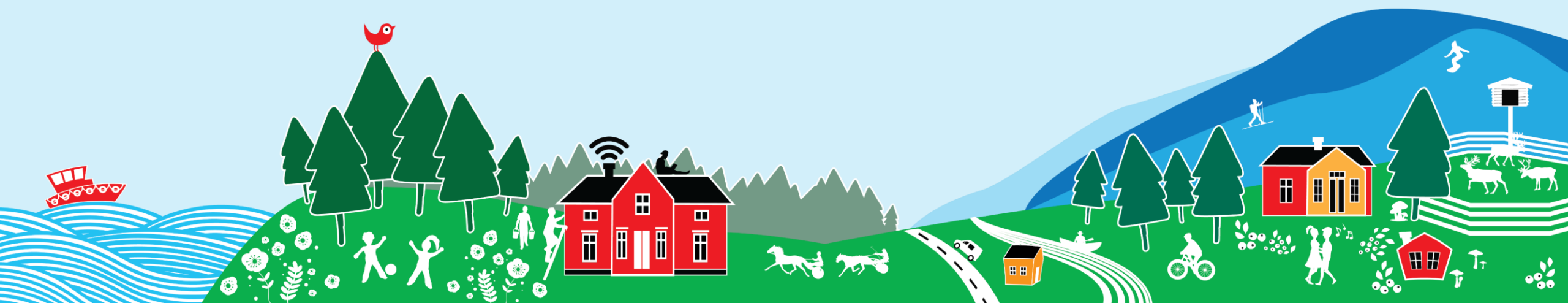


# Leader Tunturi-Lapin rahoitukset yrityksille

Heli Alatalo, projektipäällikkö, Leader Tunturi-Lappi ry



# Mikä Leader-toimintaryhmä?

- Leader on yksi EU:n rahoituskanavista
- Leader Tunturi-Lappi toimii Tunturi-Lapin kuntien (Enontekiö, Kittilä, Kolari, Muonio) alueella
- Leader-toimintaan kuuluu kolme osiota:
  - **Toiminta:** Leader-ryhmät ovat yhdistyksiä, jotka kannustavat asukkaita kehittämään omaa paikkakuntaansa ja kehittävät aluetta omilla hankkeilla
  - **Neuvonta:** Leader-ryhmät neuvovat ideoiden kehittämisessä ja valmistelussa hankkeiksi
  - **Rahoitus:** Leader-ryhmissä paikalliset päättävät oman alueensa yhdistysten ja yritysten ideoiden rahoittamisesta. Leader-tuki muodostuu EU:n, valtion ja kuntien rahoituksesta.
- Tarkoituksena on pitää maaseutu elinvoimaisena ja kannattavana paikkana elää, olla ja yrittää – yhdessä
- Leader Tunturi-Lapilla on kaksi vakituista työntekijää: toiminnanjohtaja Ella-Noora Kauppinen sekä hankeneuvoja Jaana Hangasvaara
- Rahoituksista päättää hallitus, jossa on kolme jäsentä jokaisesta Tunturi-Lapin kunnasta: yksi julkishallinnon edustaja, yksi yritysten ja yhdistysten edustaja sekä yksi maaseudun asukasedustaja.
- Nyt päättyvällä ohjelmakaudella 2014-2022 Leader Tunturi-Lapin rahoituskehys on **7 307 692,31 euroa**





# Uudet rahoitukset vuosille 2023-2027

## 1. Yritystoiminnan käynnistäminen liiketoimintasuunnitelmaan perustuen

- a. Yrittäjyyskokeilu, 2500 euroa/tuensaaja
- b. Omistajanvaihdoksen avulla käynnistäminen, 5000 euroa/tuensaaja
- c. Osa-aikaisen yrittämisen käynnistäminen, 5000 euroa/tuensaaja
- d. Päätoimisen yrittämisen käynnistäminen, 7500 euroa/tuensaaja
- e. Maatalouden kokeilutuki, 2500/5000/7500 euroa/tuensaaja

## 2. Yritystoiminnan kehittäminen:

- a. Yritystoiminnan suunnitteluvaihe
- b. Yritystoiminnan valmisteluvaihe
- c. Yritystoiminnan kehittämisvaihe

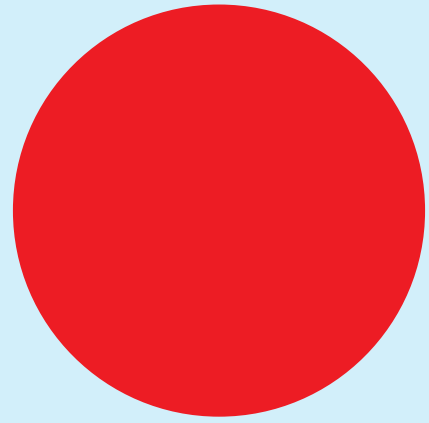
## 3. Yritysten investoinnit

- a. Aineelliset ja aineettomat investoinnit (ei sisällä investointien toteutettavuustutkimuksia)

# Yleistä Leaderin yritysrahoituksista

- Kaikkien rahoitusten tulee toteuttaa Leader Tunturi-Lappi ry:n strategiaa
  - Uusi strategia on valmistunut kesäkuussa 2022. Voit lukea sen nettisivuiltamme Ajankohtaista-osiosta.
- Tarkemmat tiedot rahoitusten kriteereistä julkaistaan nettisivuillamme **leadertunturilappi.fi** niiden valmistuttua. Sivustoa kannattaa siis seurata!
- Rahoitukset saadaan käyttöön joskus ensi vuoden aikana. Hakemuksia ei voi jättää ennen haun avautumista.
- Yritystukien enimmäisbudjetti on 100 000 euroa. Tätä suurempia hankkeita voidaan rahoittaa ELY-keskuksen maaseuturahastosta, jos muut kriteerit täyttyvät.





# Kiitos!

Heli Alatalo, projektipäällikkö, Leader Tunturi-Lappi ry

