

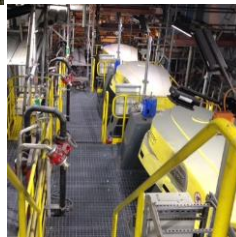


**AGNICO EAGLE**



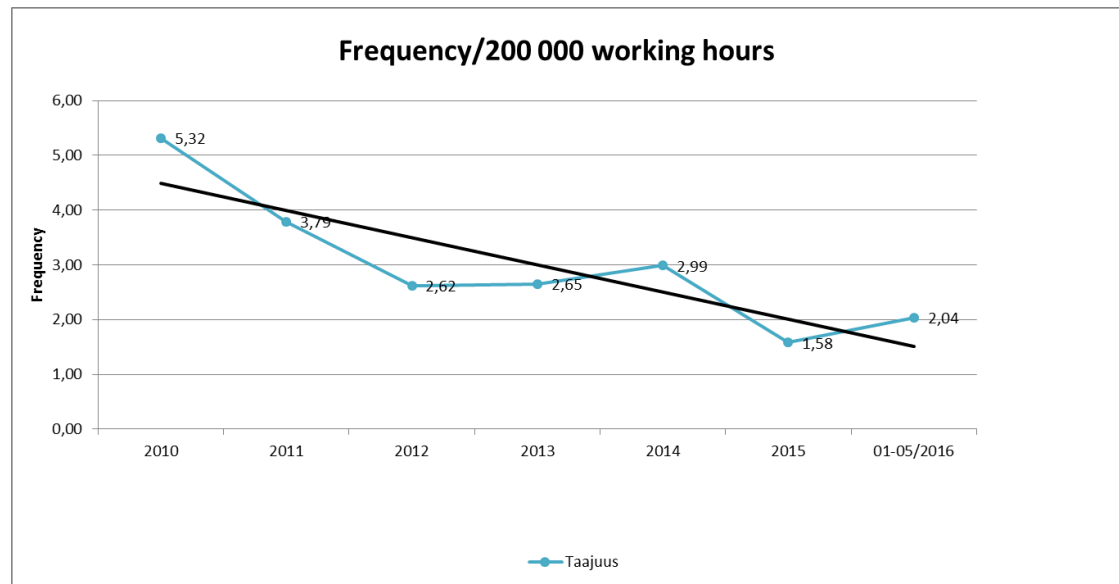
# KITILÄN KAIIVOS

**KAIVOSSEMINAARI 9.6.2016**



# TAPATURMATAAJUUDET AEF

➔ 2009	<b>3,68</b>
➔ 2010	<b>5,32</b>
➔ 2011	<b>3,79</b>
➔ 2012	<b>2,62</b>
➔ 2013	<b>2,65</b>
➔ 2014	<b>2,99</b>
➔ 2015	<b>1,58</b>
➔ 2016	<b><u>2,68</u></b> Tammikuun-huhtikuun tilasto.



## Huomioitavaa:

- Kittilän oma sisäinen tavoite 2016 on **0 tapaturmaa**.
- Konsernin asettama tavoite => tapaturmataajuus < **2,1**.
- Maaliskuun lopussa AEF 3 kpl LT, Urakoitsijat 4 kpl LT

# HENKILÖSTÖ

## 31.3.2016



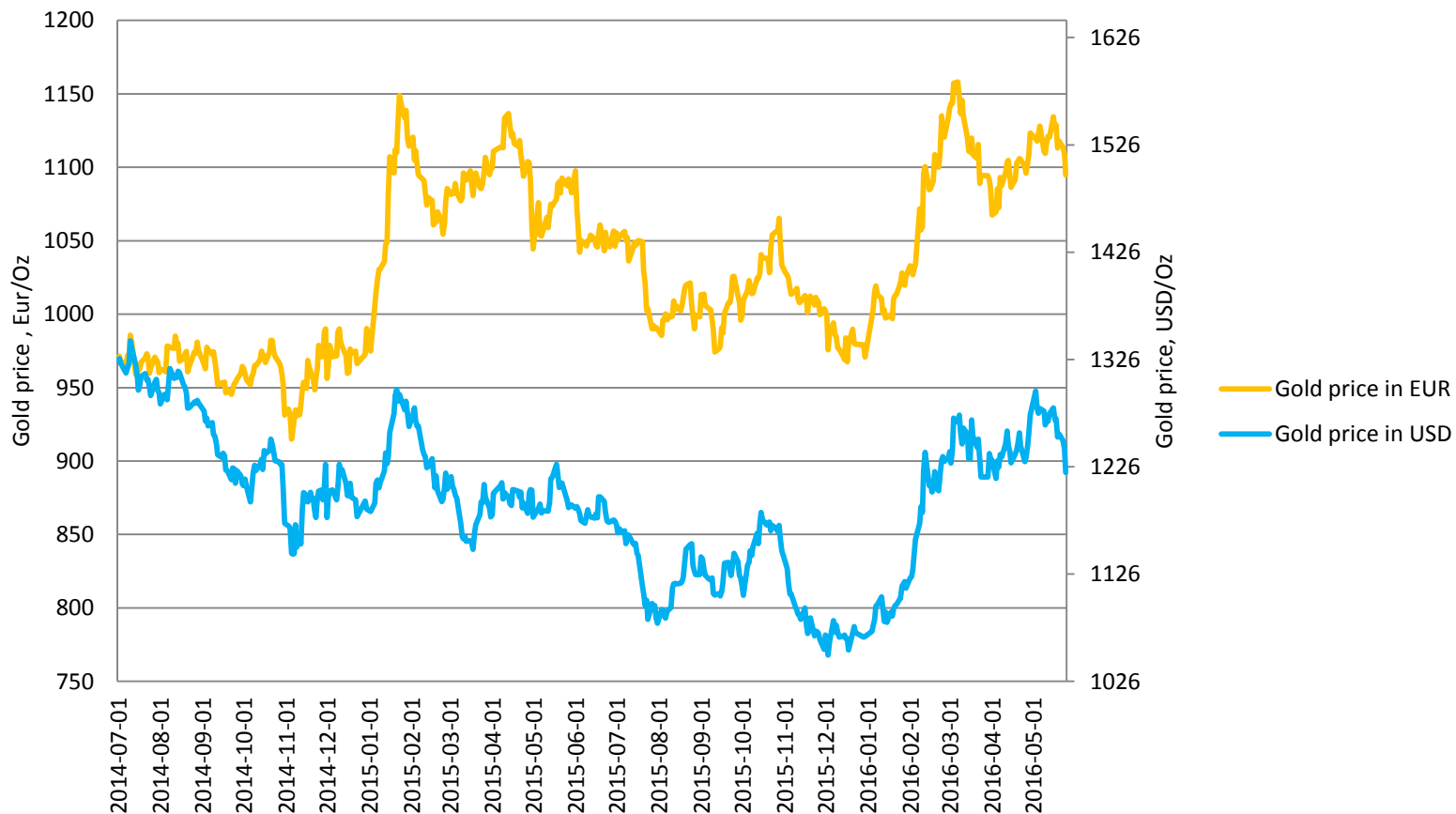
Johto	14
Ylemmät toimihenkilöt	64
Toimihenkilöt	77
Työntekijät	284
Urakoitsijat	383

At the end of the	AEF	Contractors	Total	Previous	Variance
current month	Workforce	Workforce		Month	
Geologia	20	37	57	53	4
Kaivos	218	244	462	438	24
Rikastamo	58	12	70	74	-4
Kunnossapito	66	9	75	76	-1
Yleiset	60	40	100	94	6
Projektit	0	36	36	13	23
Malminetsintä	11	5	16	11	5
AEF mgt.	1	0	1	1	0
<b>yhteensä</b>	<u>434</u>	<u>383</u>	<u>817</u>	<u>760</u>	<u>57</u>

# TUOTANTO

- Viime vuonna tuotimme 177 374 unssia kultaa
- Tavoite vuonna 2016 nostaa malmia 1.5Mt ja syöttää rikastamolle 1.6 Mt syötettä ja tuottaa yli 200 000 unssia.
- Tavoitteen mukaisesti edetään.

## Gold price development in USD and EUR



## PSAVI päätös saatu 26.6.2013

- tuotannon nosto tasolle 1,6 Mt/a
- pitoisuusrajat purettavien vesien laadulle mm. sulfaatile ja epäorgaaniselle typelle
- kaivoksen kuivanapitovesille uusia luparajoja esim. antimoni, arseeni, nikkeli
- valituksia 3kpl Vaasan Hallinto-oikeuteen (VHO)

## Vaasan hallinto-oikeuden päätös 24.4.2015

- päätös saatu 24.4.2015
- sulfaatti 1.1.2016 alkaen 3000 mg/l
- sulfaatti 1.1.2018 alkaen 2000 mg/l
- Lisäksi tarkennuksia antimonin, typen ym. poistorajoihin ym.
- purkuvedet kesä/talvi % Seurujoen virtaamasta 2.0/2.0 (nykyinen lupa 0.7/1.6)
- **Valitukset 2kpl käsittelyssä Korkeimmassa Hallinto-oikeudessa. PÄÄTÖS TULI 20.5.2016**



✓ **ICMC** (syanidin hallinta),  
sertifikaatti saatu 03/2015

## Sulfaatin poisto

- **1. vaihe kalkkisaostus => 3 000mg/l**
- **2. vaihe käänteisosmoosi => 2 000 mg/l, pilotointi meneillään**

## Vesienkäsittelyn rakentaminen

- **1. vaihe Q2-Q4/ 2016**
- **2. vaihe Q1-Q2/ 2017**

# CONCENTRATION LIMITS

**permit limits for effluent**

(monthly averages, unless otherwise mentioned)

**average concentrations on year 2015**

process water ("Rimmi")

drainage water

	permit limits for effluent (monthly averages, unless otherwise mentioned)	average concentrations on year 2015 process water ("Rimmi")	average concentrations on year 2015 drainage water
Ni	0,3 mg/l	0,04 mg/l	0,08 mg/l
As	0,3 mg/l	0,12 mg/l	0,03 mg/l
Sb	0,3 mg/l	0,07 mg/l	0,2 mg/l
SO4 (from 1st of Jan 2017)	3000 mg/l	8416 mg/l	901 mg/l
from 1st of Jan 2018	2000 mg/l		
inorganic nitrogen (NH4+, NO2- and NO3-)	30 mg/l	29,3 mg/l	14,9 mg/l
pH	under 10 (monthly average), not over 10,5	8,08	7,86
solids	10 mg/l (as LOI = loss on ignition, yearly average)	3 mg/l	4,58 mg/l
WAD CN	0,4 mg/l (continuously)	0,01 mg/l	-
Hg *	5 µg/l	-	-
Cd *	10 µg/l	-	-

\*For water from infiltration fields to the river. For effluent going to the infiltration field Hg and Cd are target limits.

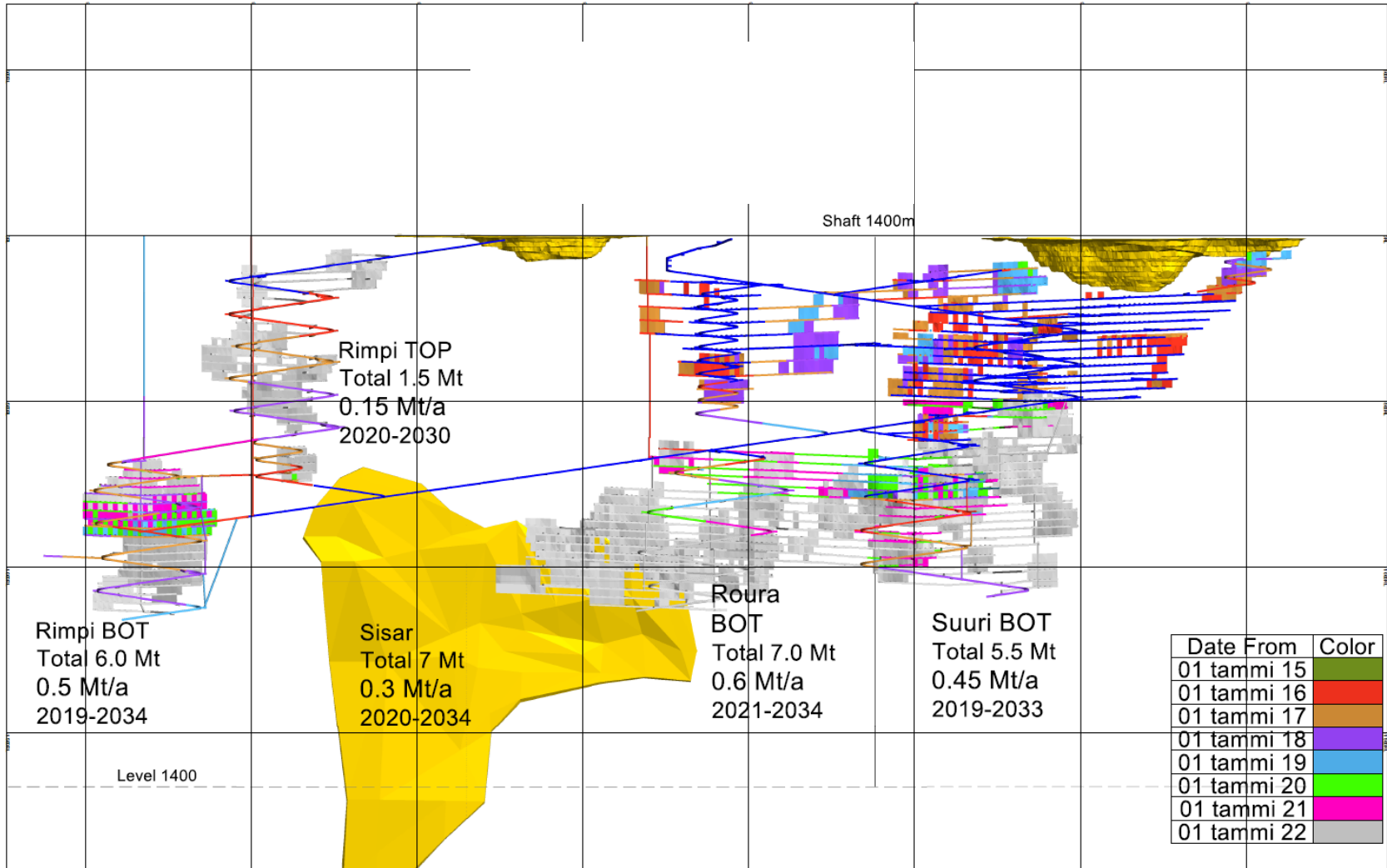
Limit for single samples: As 1 mg/l, Ni and Sb 0,8 mg/l, solids 40 mg/l

# NP 3 RIKASTUSHIEKKA-ALTAAN VUOTO





# UUDET MAHDOLLISUUDET



Piirtäjä:  
*hheikki*

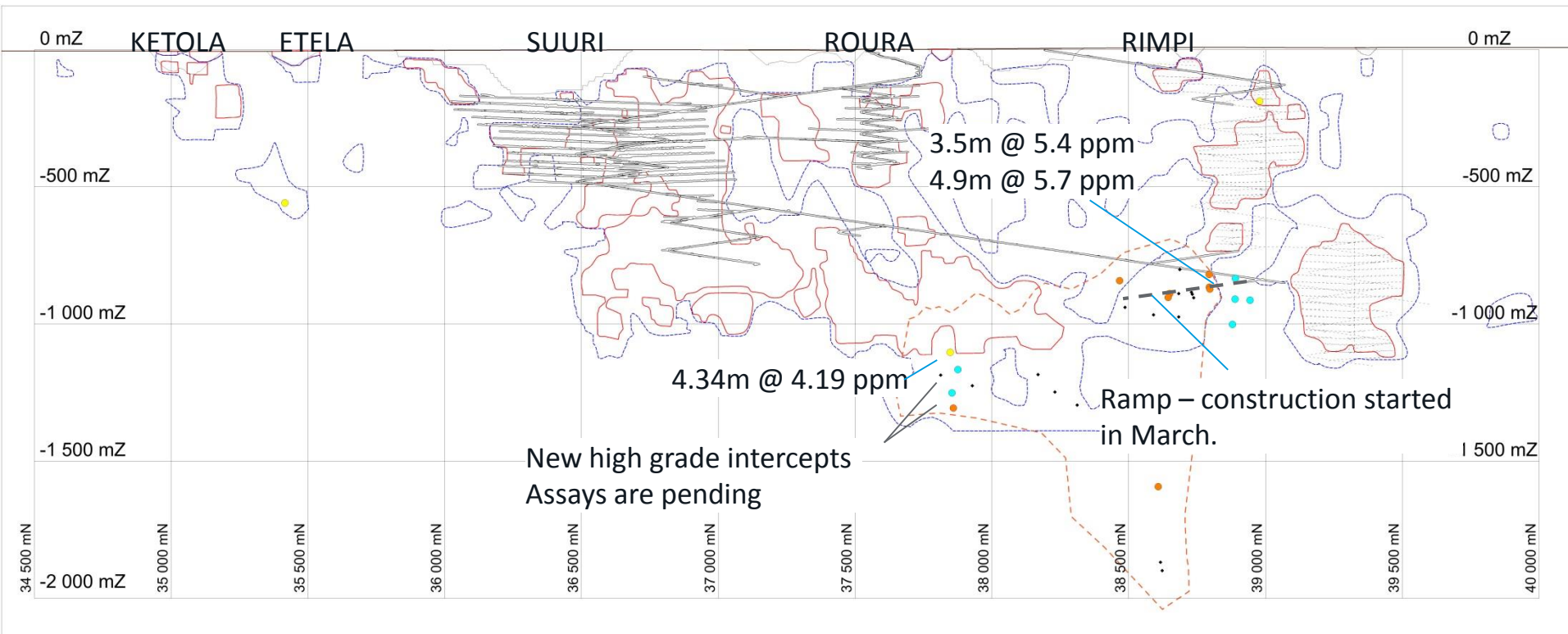
Päiväys:  
*04.04.2016*

Mittakaava:  
*1:5000*






**LOM 2016**  
**ELOM 2**

# UPDATE OF SISAR-LENS EXPLORATION – Q1 2016






## 2015 Resource classes:

-  Inferred resources
-  Ind. and prob. reserves
-  Sisar – lens outline



Sisar lens  
Potential >> 1 Moz

## 2016 Exploration highlights:

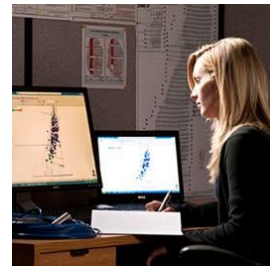
-  Main zone
-  Sisar lens
-  Assays pending

## MUUTA AJANKOHTAISTA

- Sulfaatinpoistolaitosprojekti etenee, käyttöönotto lokakuussa 2016
- Uuden esiintymän hyödyntämismahdollisuuksia selvitetään
- Kuilu? Investointiesitys pyritään jättämään tämän vuoden lopussa
  
- Lisäksi
  - Altaiden ylävirtaan korotus tänä vuonna aloitetaan
  - Kuitumineraalia havaittu
  - Uusi YVA käynnissä



**AGNICO EAGLE**



**Trading Symbol:**  
AEM on TSX & NYSE

**Investor Relations:**  
416-947-1212  
[info@agnicoeagle.com](mailto:info@agnicoeagle.com)

**[agnicoeagle.com](http://agnicoeagle.com)**

