

REILA

Reittimerkintöjen turvallisuus, pilottialueena Lappi 2015-2018

Turvallinen ja asiakaslähtöinen opastekokonaisuus

Pilotointi maastossa: Ylläspilotti

Paikannusmerkki

reittimerkinnat.fi



Anna Pakkanen / Metsähallitus

Turvalliset ja asiakaslähtöiset reittimerkinnät - ohjeistus

Taustalla

- Kuluttajaturvallisuuslaki
- Selvitykset
 - Nykytila
 - Asiakkaat, ylläpitäjät, yrittäjät
- Muut ohjeistukset



Ennen opastusta tarvitaan reitit ja reitistö

Tavoitteena toimiva kokonaisuus

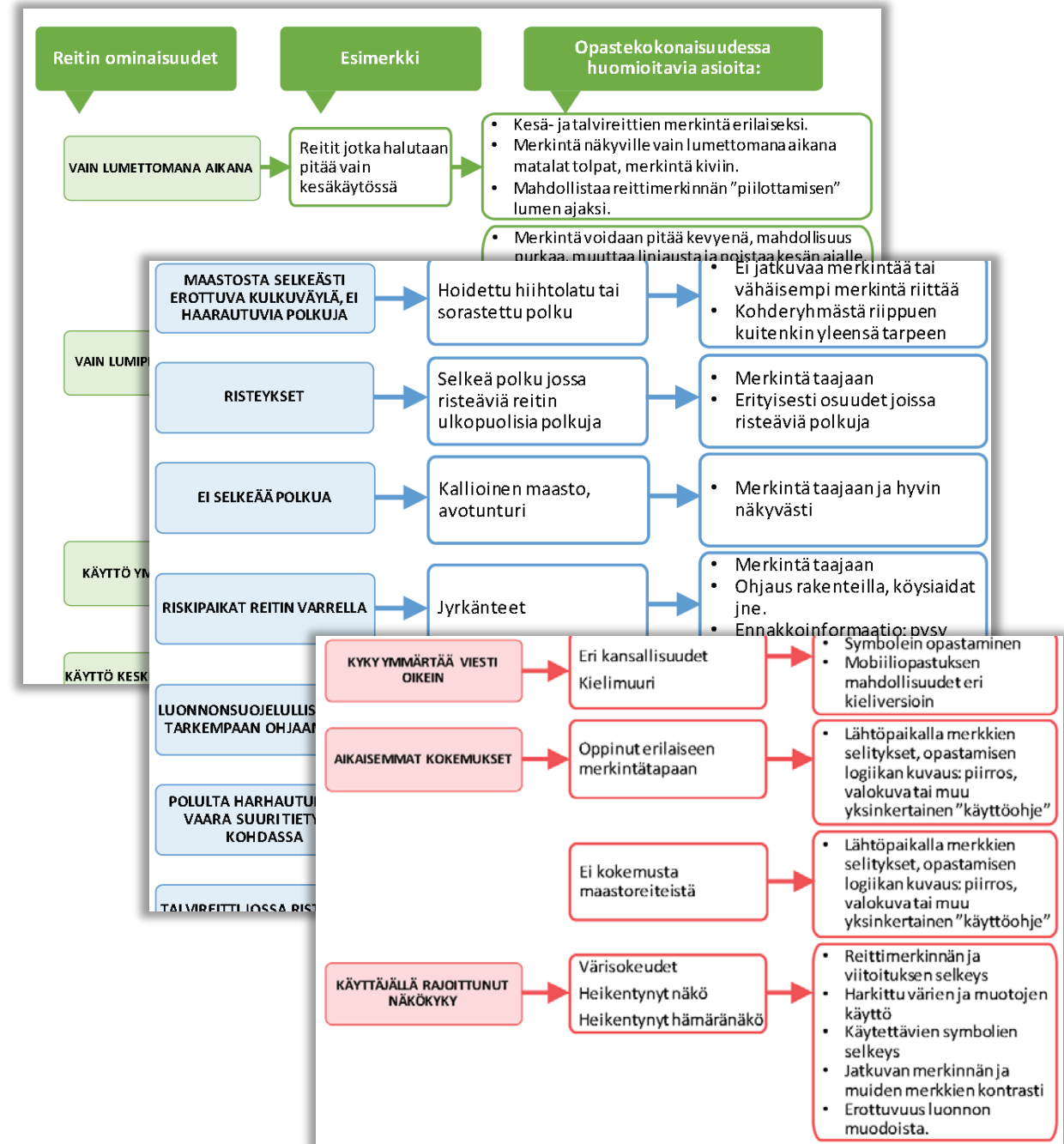
- Reitistö on osa koko alueen vetovoimaa ja houkuttelevuutta
- Useita toimijoita eri tasoilla:
 - Reitin tekijät, reitin huoltajat, merkinnän tekijät, myyjät, markkinoijat, mainostoimistot, kaavoitus...
- Asiakas näkee koko polun
- Lähtöpaikat
- Tuotteistettu reitistö



Opastekokonaisuus

Reittimerkinnät osana riskien hallintaa

- Reitin ominaisuudet
- Ulkoiset olosuhteet
- Asiakkaan omien valintojen ja toiminnan aiheuttamat riskit



Opastekokonaisuus

Ratkaisut

- Opastus lähtöpaikalla ja lähtöpaikalle
- Viitoitus
- Jatkuva reittimerkintä
- SFS 4424 standardi



Kuva: Metsähallitus / Erkki Ollila



kuva: Kyltti.fi // Jani Hanhijärvi



kuva: Fiskars trail center / Marko Halttunen

Pilotointi Ylläksellä

Alue

- Sport Resort Ylläksen ydinalue reittien lähtöpaikkana
- Useita reittien ylläpitäjiä
- Vuosien varrella rakentunut alue
- Lähtöpaikan opastus hankalaa
- Opastuksen kannalta vaativa reitistö



Pilotointi Ylläksellä

Tärkeimmät toimenpiteet

- Lähtöpaikkojen sijoittaminen ja niille kulku
- Lähtöpaikkojen informaatio
- Viitoituksen yhdenmukaistaminen
- Jatkuva reittimerkintä, parannus ja kokeilut
- Paikannusmerkin koealue



Paikannusmerkki

Moottorikelkkareiteille:

- Eduskunnan käsittelyssä
- Maanmittauslaitoksen osoitetietokantaan

Muut reitit:

- SFS4424 ulkoilun ja liikunnan merkit -standardi

