

# Metsähallituksen Luontopalvelut

Elinvoimaa ihmisille ja luonnolle



Nyt puhutaan Lapin reiteistä!

Levi 26.4.2018

Metsähallitus, Luontopalvelut

Maarit Kyöstiä

Erikoissuunnittelija

Tunturi-Lapin puistoalue



# Mikä on Metsähallitus?

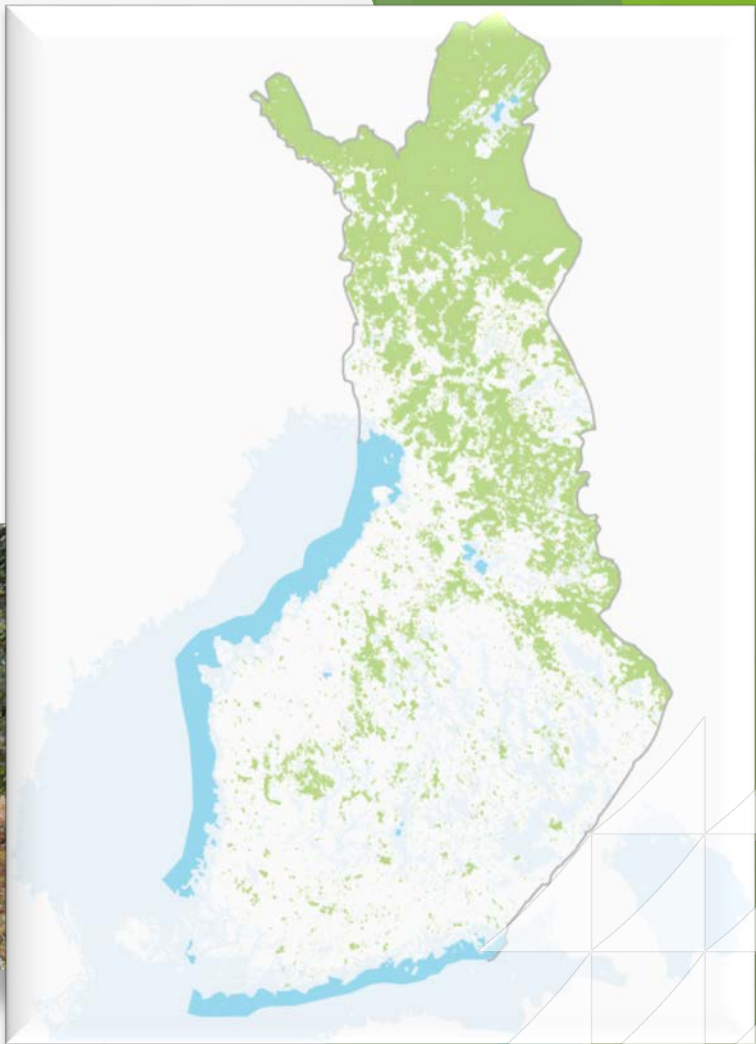
- ▶ Hallinnoi valtion maa- ja vesialueita, lähes kolmannesta Suomen pinta-alasta.
- ▶ Valtion liikelaitos, jolla on sekä liiketoimintaa että julkisia hallintotehtäviä.
- ▶ Liiketoimintaa Metsähallitus Metsätalous Oy, Metsähallitus Kiinteistökehitys.

- ▶ Julkisia hallintotehtäviä hoitavat Luontopalvelut ja Eräpalvelut.

- ▶ [www.metsa.fi](http://www.metsa.fi)

- ▶ [www.luontoon.fi](http://www.luontoon.fi)

- ▶ [www.eraluvat.fi](http://www.eraluvat.fi)





# Metsähallituksen organisaatio 2018

MAA- JA METSÄTALOUSMINISTERIÖ

YMPÄRISTÖMINISTERIÖ

Metsähallituksen hallitus

Pääjohtaja

Konsernitoiminnot

Liiketoimintaa harjoittavat

JULKISET HALLINTOTEHTÄVÄT

**Metsähallitus  
Metsätalous Oy**

Valtion monikäyttömetsien hoito,  
puun myynti ja markkinointi

**Metsähallitus  
Kiinteistökehitys**

Loma- ja liiketontit,  
kaivannaiset ja hankekehitys

**Luontopalvelut**

Kansallispuistojen ja muiden  
luonnonsuojelualueiden hoito  
ja retkeilypalvelut, luonnon ja  
kulttuuriperinnön suojele

**Eräpalvelut**

Metsästys- ja kalastuspalvelujen  
tuottaminen, erävalvonta

Siemen Forelia Oy

MH-Kivi Oy



**METSÄHALLITUS**

Luontopalvelut 2017

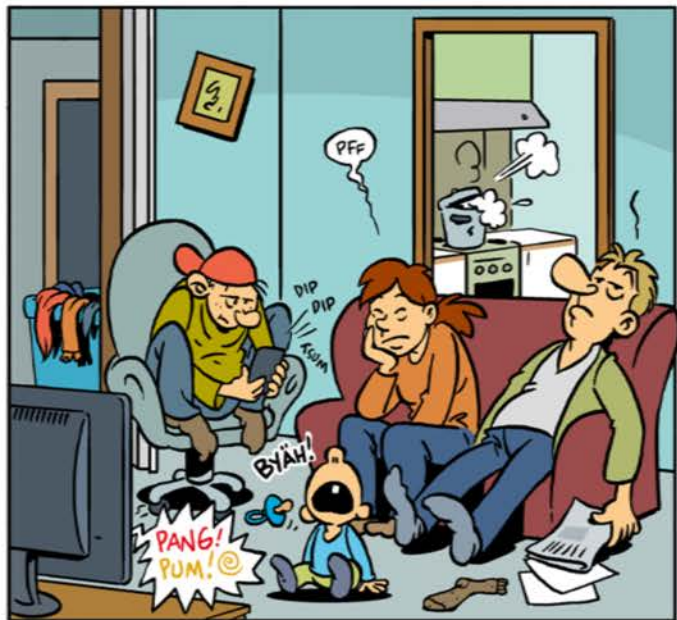
Julkiset hallintotehtävät

# Metsähallituksen Luontopalvelut

- ▶ Luonnonsuojelualueiden ja kulttuuriperintökohteiden hoito
- ▶ Maksuttomien retkeilypalvelujen tarjoaminen >> mm. REITIT
- ▶ Maastoliikenneasiat

-  Kansallispuisto
-  Luonnonpuisto
-  Muu luonnonsuojelualue
-  Suojeluohjelmien kohde
-  Valtion retkeilyalue
-  Erämaa-alue
-  Natura 2000-verkosto





Päämäärä 2. Asiakaslähtöiset palvelumme edistävät hyvinvointia ja vahvistavat luontosuhdetta





Päämäärä 3. Olemme alamme tunnettu ja arvostettu edelläkävijä sekä haluttu kumppani

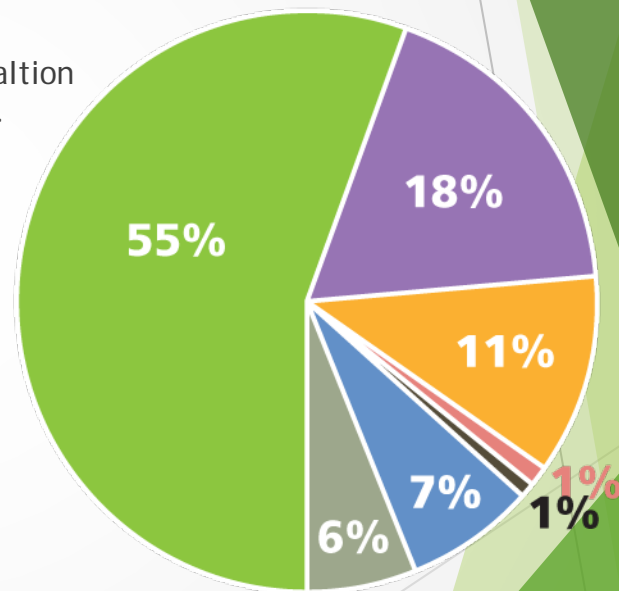
# Rahoitus vuonna 2017

## Metsähallituksen julkiset hallintotehtävät

Luontopalvelujen ja Eräpalvelujen toiminta rahoitetaan pääosin valtion budjetista. Tulorahoitusta tuovat mm. metsästys- ja kalastusluvat.

Rahoituslähteet

Ympäristöministeriö	34,0 milj.€
Tulorahoitus	11,3 milj.€
Maa- ja metsätalousministeriö	7,0 milj.€
Työ- ja elinkeinoministeriö	0,5 milj.€
Oikeusministeriö	0,8 milj.€
EU-hankerahoitus	4,2 milj.€
Muu rahoitus	3,6 milj.€
yht.	61,4 milj.€





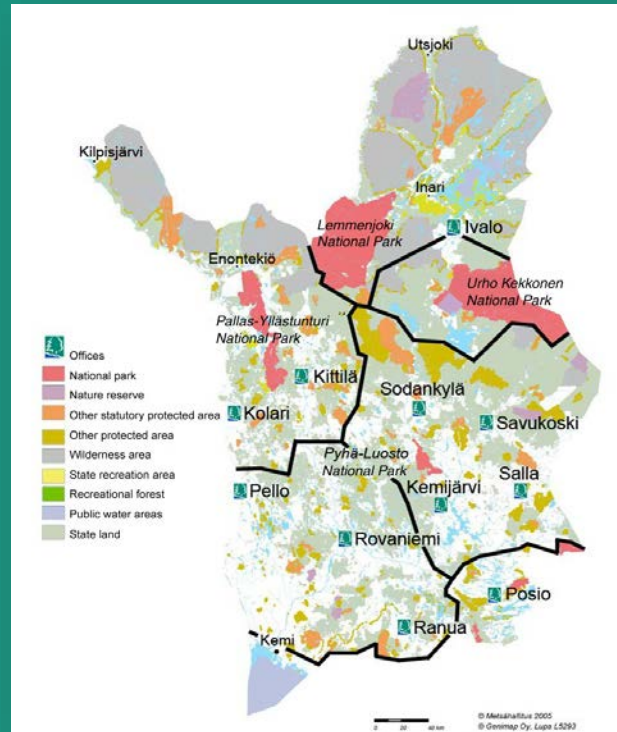
# Virkistyskäytön ja luontomatkailun kasvun haasteet

- ▶ Kansallispuistojen ja historiakohteiden korjausvelka
  - ▶ Palveluvarustus 44 milj. €
  - ▶ Historiakohteet 72 milj. €
- ▶ Hankerahoituksessa kova kilpailu
- ▶ Tuottavuutta ja vaikuttavuutta lisättävä





# Kansallispuistot Lapissa



METSÄHALLITUS

# Käyntikerrat 2017

Pallas-Yllästunturin kansallispuisto	553 000
Käsivarren erämaa-alue	103 000
Yllästunturin luontokeskus Kellokas	93 000
Pallastunturin luontokeskus	45 500
Tunturi-Lapin luontokeskus	29 700
Kilpisjärven luontokeskus	14 100





# Pallas-Yllästunturin kansallispuisto



Tunturi-Lapin taival vie sinut huipuilta huipuille ja eläviin tunturikyliin. Patikoit, retkeilet ja hiihdät Suomen vanhimmilla vaellusreiteillä hyvien palvelujen ympäröimänä. Täällä hengität Euroopan puhtainta ilmaa.

reitti	km
Kesäreitti	335
Luontopolku	42
Huollettu latu	290
Erämaalatu	80
Huoltoreitti	100
Maastopyöräilyreitti	40
Huollettu talviretkeilyreitti	100
Lumikenkäilyreitti	13
Moottorikelkkailureitti	24



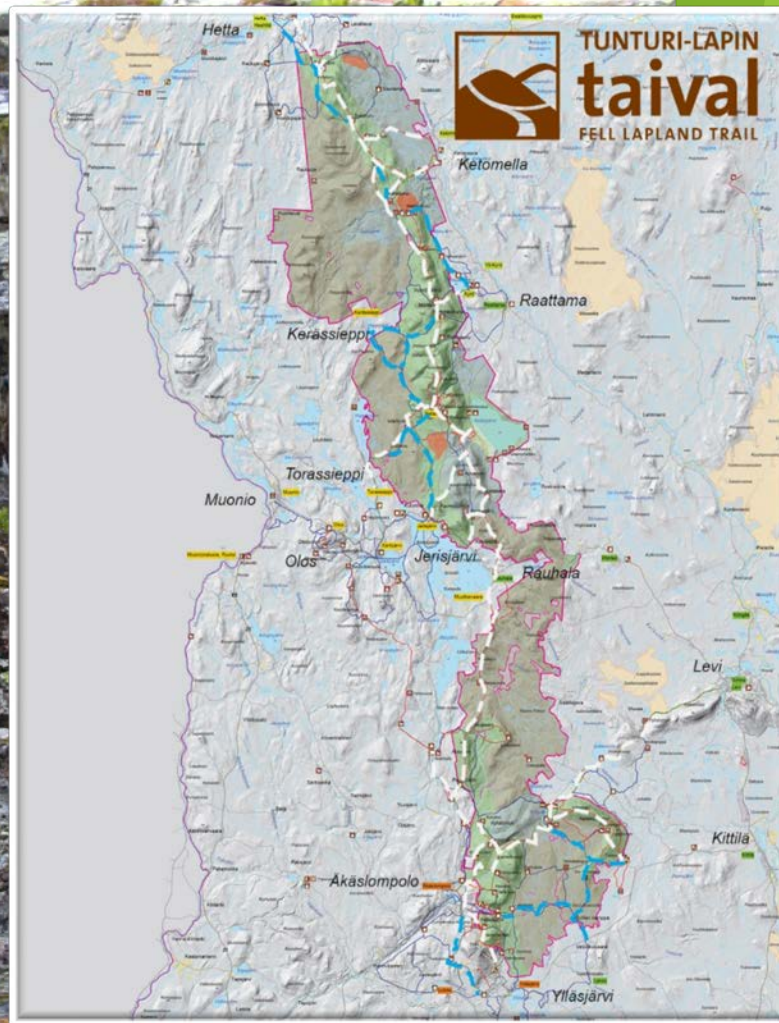


Hetta-Pallas -vaellusreitti, 55 km  
Jo vuodesta 1934!





Tunturi-Lapin taival on yli 200 km mittainen reittiverkosto, joka johtaa kylästä kylään.







Kesäretkeilyreittejä 335 km, joista osa vaatimattomia erämaareittejä. Luontopolkuja 42 km.

Pyöräily sallittu merkityillä kesäreiteillä viittä reitinosaa lukuun ottamatta.

Virallisia pyöräilyreittejä mm. Ylläs-Levi.

Reittejä ylläpitää MH, korjaus hankerahalla.

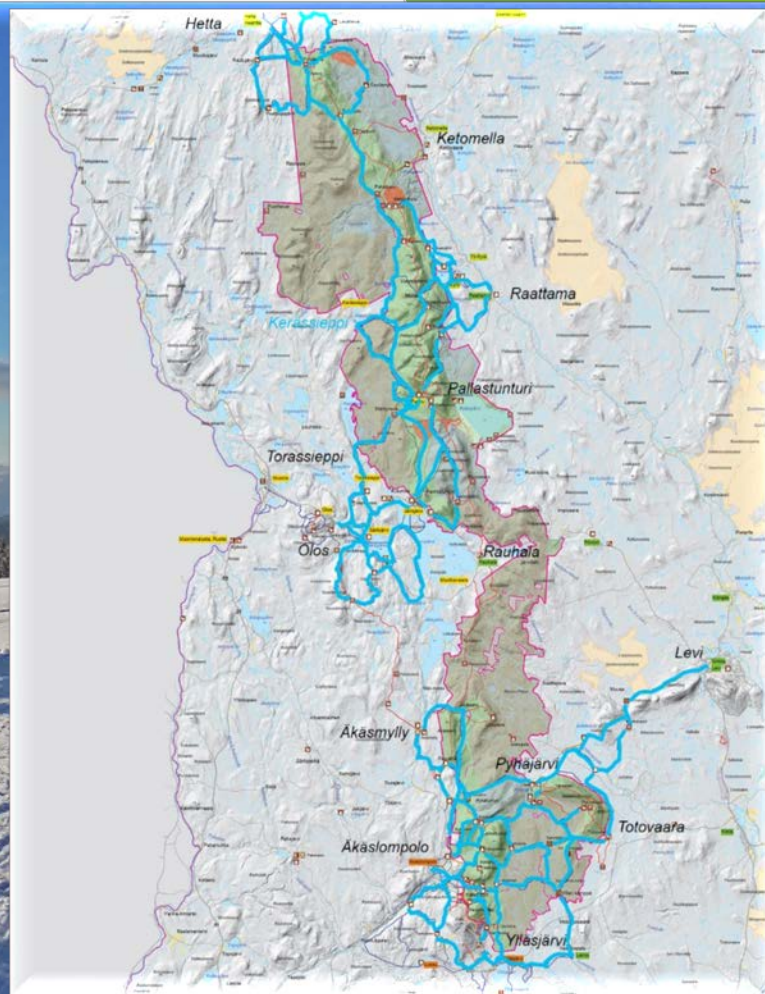






# Ladut

Kansallispuistossa on hiihtoreittejä 290 km, ympäröivät alueet mukaan lukien noin 500 km. MH hoitaa sillat ja viitat, latupoolit ladut.





# Talviretkeilyreitit



Sallittu pyöräily, kävely, lumikenkäily,  
koiran kanssa ulkoilu.  
Ylläksellä 100 km.  
Linjattu MH:n huoltourille, erämaaladuille  
ja kesäreiteille.  
Matkailuyhdistys ja yrittäjät ylläpitävät.  
MH viitoittaa.





# Reittien kulumisen esto

- Korjaukset hankerahalla



materiaali	kestoikä	Kustannus, €/m	Elinkaarikust. €/m/v
Murske suolla	50+	15-30	0.3-0.6
Pitkos: luonnonpuu	10-15	20	2.0
Pitkos: kyllästetty puu	30	25	0.8
Pitkos: teräs	50 +	110-150	2.2-3.0
Pitkos: muovi	30	37	1.2-1.5
Pitkos: komposiitti	50	40	0.8-1.0







Kiitos!



METSÄHALLITUS

Luontopalvelut 2017