



# Kolarin kunnan reitit

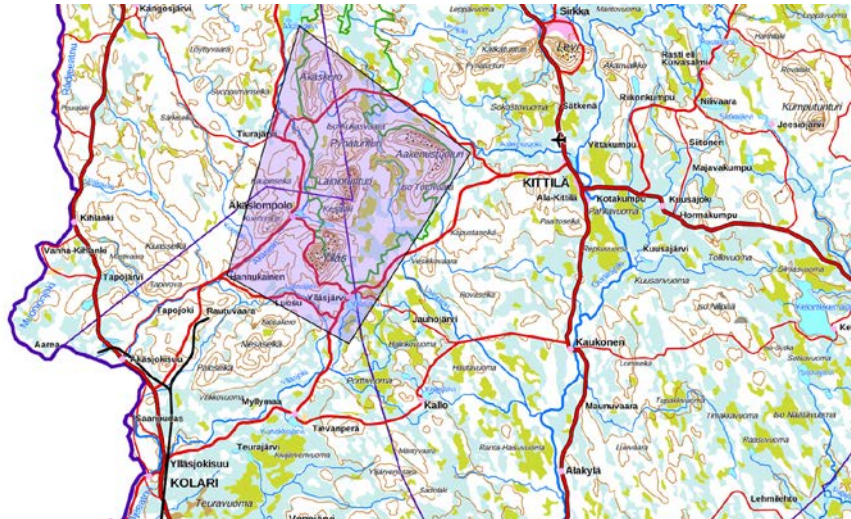
## 26.4.2018

Johanna Koivumaa, kehitysjohtaja, Kolarin kunta



## Ylläs ja Kolarin kunnan muut alueet

Ylläs: Aakenus-Äkäskero-Hannukainen-Ylläslompolo  
Pallas-Yllästunturin kansallispuisto/Metsähallitus, luontopalvelut





## Ylläs

- 330 km hiihtolatuja, valaistuja 38 km, yhteys Leville ja Olokselle
  - Latujen ylläpito Ylläksen Matkailuyhdistys ry (YMY), rahoitus kunta, yritykset, latumaksut ja karttatulot, urakointi TLV Oy
  - Reittipohjien huolto Kolarin kunta ja Luontopalvelut
- Talvireitit 110 km (kävely, fat bike, lumikenkä), lisää ensi talvena
  - Reittien ylläpito YMY, urakointi 2 kelkkaa+lana
- Merkityt lumikenkäreitit 43 km
  - talkoillaan merkit paikoilleen ja pois
- Viralliset kelkkareitit 410 km, joista kunnostettuja 340 km
  - ylläpito YMY ja urakointi TLV Oy, reittipohjien huolto Kolarin kunta
- Patikointi- ja maastopyöräilyreitit noin 200 km, yhteys Leville, Olokselle ja Pallakselle
  - Reittipohjien huolto Kolarin kunta ja Luontopalvelut
- 13 luontopolkua, yhteensä noin 70 km
  - Reittipohjien huolto Kolarin kunta ja Luontopalvelut



## Kolarin kunta

- Telatie 14 km yhdistää 3 kylää
- Laestadiuspolku 21 km Sieppijärvi-Lappea (yhteys Ruotsiin lautalla)
- Kolarin kirkonkylä, Sieppijärvi, Vaattojärvi 70 km latuja (koulujen latuja)
- Melontareitit Äkäs-, Ylläs- ja Tornion-Muonionjoki
  
- Lisäksi koiravaljakkoreitit, kylien luonto- ja kulttuuripolut

**YHTEENSÄ** noin 1 150 km reittejä ilman vesireittejä



## Tarvetta, tulevaisuutta...

- Reittien korjausvelkaa on paljon, tarvitaan panostuksia, priorisointia
- Tarvetta reittien digitalisointiin, avoin tietokanta, jota voi hyödyntää sekä reittien huollossa, turvallisuudessa että markkinoinnissa, karttojen teossa ym.
- Tulossa Kolarin kylät yhdistävä maastopyörä/patikointireitistö metsäteitä pitkin, pituus noin 156 km
- Umpisen kelkkailualue yhteistyössä Metsähallituksen kanssa?